



ようやく秋の気配を感じる今日この頃ですが、皆様お変わりございませんか？ 季節の変わり目ですので、体調管理にはお気を付けください。

## ■祝！随神(かながら)改装工事 完成！

お店の名前は  
**SOBA 随神** -LET IT BE-  
かながら

美と健康をテーマにした10割蕎麦にこだわったお店です。  
オープンは10月上旬予定です。

営業時間：11:00～17:00

定休日：火曜日

座席数：22人

小上がり：18人

カウンター：3人

駐車台数：8台

住所：鹿嶋市宮中1-9-17

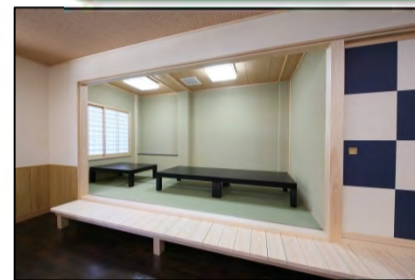
電話：0299-82-1536



美と健康を追求した  
おそば屋さん



落ちついた雰囲気の小上がり席は、お客様がくつろげる空間となっています。



元の『うちだ化粧品店』様の店舗です！

発注者：(有)うちだ 設計者：芝設計(株) 延床面積：206㎡(約62坪)

## ■八溝の家とは！



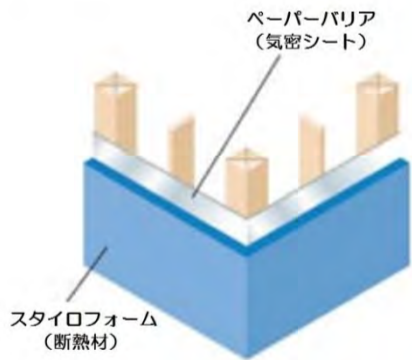
### 外断熱工法 三世代超寿命住宅を目指す

#### 八溝の家は 外断熱工法を採用

外断熱工法は、冬暖かく、夏はさわやかな住み心地を実現できる画期的な工法です。断熱材で居住空間をすっぽり包み、外からの熱をシャットアウト。冷暖房効率がよく省エネ性にも優れています。

#### 高い断熱性能

柱の外側に断熱材(発砲ポリスチレンフォーム)を使用し、骨組みまでもおおいます。外気の温熱環境の変化に影響されにくい柱・梁・土台となり、耐久性も向上します。



## ■木と健康！

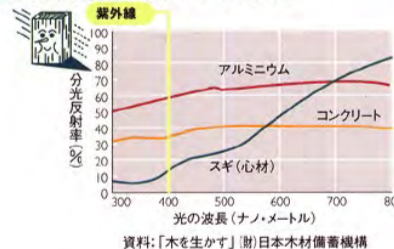


木は、紫外線から私たちを守ってくれてさらに、目や耳にも優しいって聞いたけど...。本当なの？



自然界に存在する紫外線は私たちの身体に悪い影響を与えることは周知の事実です。特に海や雪山ではこの有害な紫外線から目を守るためにサングラスをかけて目を保護しなければなりません。一方、木材は紫外線をよく吸収するため、木材から反射する光には、ほとんど紫外線は含まれません。つまり、紫外線の反射が少なければ目に与える刺激も少なくなることから、木材は目にやさしい材料であるといえます。また、木材は音を適度に吸収してまろやかにし、心地よく感じる環境に調整してくれます。木材を使った部屋は「音が必要以上に跳ね返ったり反響し過ぎない」ので音を聞きやすいといわれています。

●木は目に有害な紫外線をよく吸収する



## ■ご紹介下さい

ご紹介キャンペーン！

ご友人やお知り合いの方で、お住まいの建築をお考えの方がいらっしゃいましたら、ぜひご紹介ください。

ご紹介いただくと・・・産直グルメをプレゼント！

さらに、ご紹介いただいた方がご成約くださいました際は・・・

ペアで海外旅行ご招待！！

## ■求人募集

型枠工事の施工管理者を募集しています。

### 【正社員】

年齢：18～40代

資格：普通自動車免許(AT車限定不可)

仕事内容：得意先や協力業者との打合せ

現場：茨城県内・千葉県(成田方面)

詳しくは右記までご連絡下さい。(TEL:0299-83-1681/担当：宮本)



世界にひとつだけの住まいづくりをお客様へ!! お問い合わせ 〒311-2222 鹿嶋市小山 1114-12



# 株式会社 村上工務店

0299-83-1681

Fax 0299-83-1700

E-mail: info40@murakamikoumuten.co.jp

オール電化 外断熱健康住宅 地域 No.1 宣言 <http://murakamikoumuten.co.jp>

## ■祝！建材工事(株)鹿嶋工場増築工事 完成！

完成おめでとうございます！



外観



内観

発注者：建材工事(株) 延床面積：270㎡(約82坪)  
鉄骨造(システム建築) 平屋建て 軒高9m

## ■鹿島小学校大規模改造工事(南校舎)の進み具合

工事はほぼ完成し、外壁や教室・廊下の床も新しく綺麗になりました。昇降口の周りや中庭・校庭の整備を行い予定通り10月末に完成します。



外観



校舎が生まれ変わりましたね！  
外壁も中の床もピカピカです！



廊下



教室

発注者：鹿嶋市

設計監理者：(株)須藤隆建築設計事務所

## ■金利情報

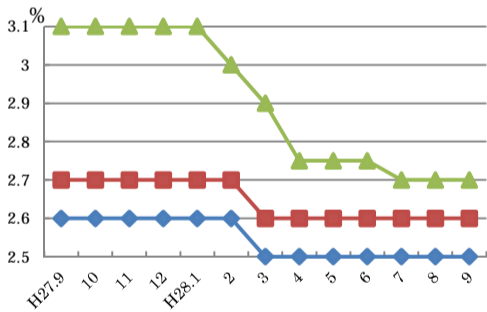


図1. 常陽銀行住宅ローン推移状況

● 固定3年  
● 固定5年  
● 固定10年

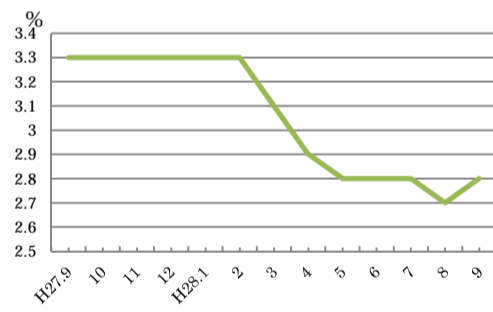
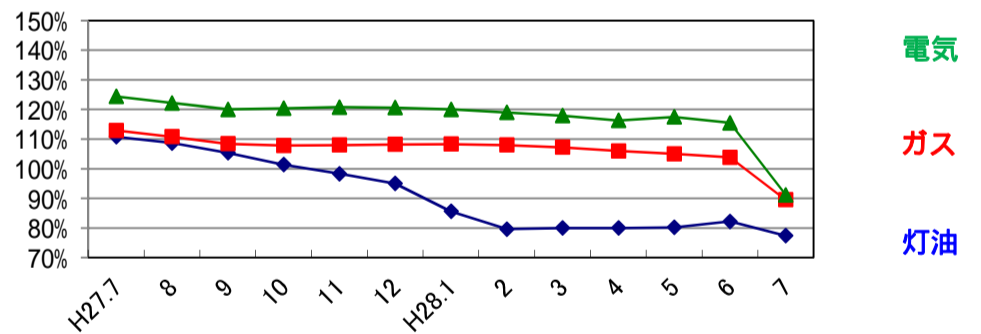


図2. 筑波銀行ステップダウン推移状況  
当初10年間は、少し高めの金利で、その後は、低金利に変動のローンです。  
詳しくは、すまいるプラザ神栖店へ

神栖市平泉 2414-4  
TEL 0120-056-803

## ■光熱費情報

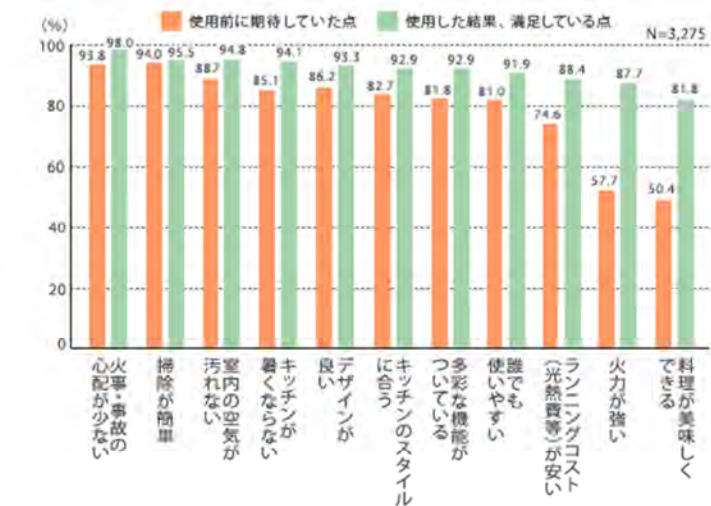
電気・ガス・灯油 全て下がり傾向です。



(平成22年の平均を100%とした場合の料金指数)

(出典)総務省総計局 平成22年基準 消費者物価指数  
全国 平成27年(2015年)7月分

## オール電化の満足度



やはりオール電化がいいと思いませんか？

出典：東京電力「オール電化機器のご利用に関する調査(Hクッキングヒーター・エコキュート設置)」(2010年6月)

	固定金利		変動金利	
	全期間固定金利型	固定金利期間選択型	固定金利期間選択型	変動金利型
特徴	借り入れた時の金利が全期間変わらないタイプ	「当初〇年間〇%」など、一定期間に固定金利が適用されるタイプ	金融情勢の変化に伴い返済の途中でも定期的に金利が変動するタイプ	金融情勢の変化に伴い返済の途中でも定期的に金利が変動するタイプ
メリット	借入後に金利が上昇しても将来に渡り借入時の金利による返済額が確定 借入時に返済期間全体の返済計画が確定	固定金利期間中は返済額を確定できる 固定金利期間終了後に金利が低下すると返済額が減少	借入後に金利が低下すると返済額が減少	借入後に金利が低下すると返済額が減少
デメリット	借入後に金利が低下しても返済額が変わらない	固定金利期間終了後に金利が上昇すると返済額が増加 借入時には固定金利期間終了後の返済額が未確定	借入後に金利が上昇すると返済額が増加 借入時には将来の返済額が未確定 借入後に金利が急上昇した場合、未払利息が発生する可能性あり	借入後に金利が急上昇した場合、未払利息が発生する可能性あり